

# Club Des Pêcheurs À La Mouche

## du pays de Morlaix



Montage D'une Mouche De Mai À Ma Façon.

Téléchargement De Ce Montage En PDF.



Hameçon 12  
Long.

Fil De Montage  
6/0.

3 Poils De  
Sanglier.

Soie Floche  
Noire.

Raphia  
Naturel.

Une Plume De  
Cou De Coq  
Olive.

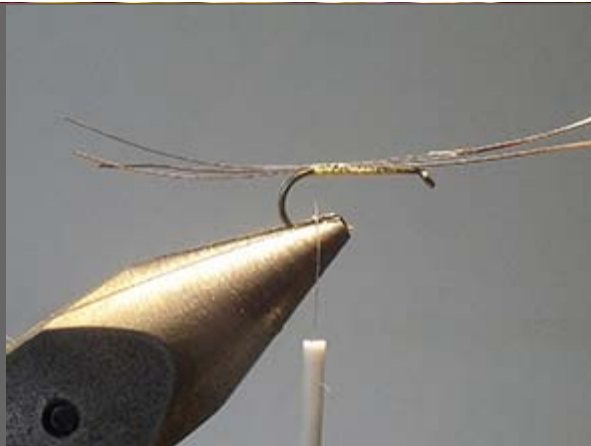
2 Plumes De  
Sarcelle.

Une Plume  
Perdrix De  
Couleur Grise

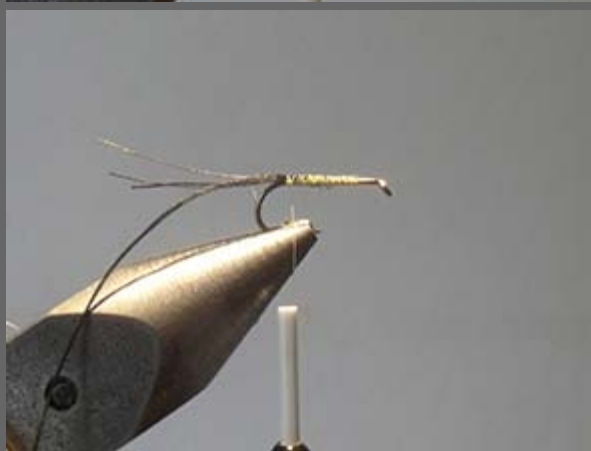
Vernis.



Placer 3 Poils De  
Sanglier Et Ajuster.



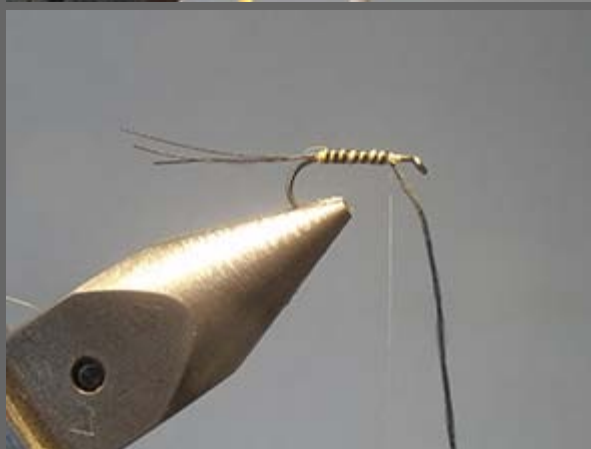
Bloquer Un Bout  
De Soie Floche  
Noire En Attente.



Bloquer Une Bande  
De Raphia Naturel  
Humide.



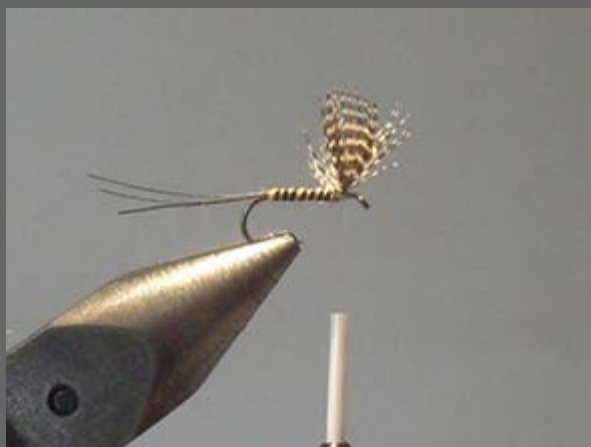
Enrouler Le Raphia  
Pour Faire Le Corps  
Et La Soie Pour Les  
Anneaux Et  
Bloquer Le Tout .



Poser 2 Plume De  
Sarcelle ,Dod À  
Dos.



Relever Les Plumes  
Pour Former Des  
Ailes À L'aide Du  
Fil De Montage.



Placer Une Plume  
De Cou De Coq  
Olive.



Faire 3  
Enroulements  
Derrière Et 2  
Devant.



Fixer Une Plume  
Perdrix De Couleur  
Grise Et Faites 2  
Tours.



Noeud Final  
, Vernir.  
  
Mouche  
Terminée.



[Retour Accueil](#)

Club Des Pêcheurs À La Mouche Du Pays De Morlaix - 17 Rue Du Général Le Flô - 29600 Morlaix



Copyright Fario29/2016